

烧录器使用说明书

Ver1.1

一. 概述

支持烧录芯片型号

BI08p153/BI08p154/RW1602B2/RW1603B2

芯片烧录须知

机台烧录注意事项：

需注意，芯片进行批量烧录时，若烧录芯片数量达到三万颗，建议对机台探针进行更换，若未及时更换，可能影响烧写良率。

在板烧录注意事项：

1. VDD 和 GND 之间并联的电容不能超过 220uF。
2. SCK, MODEL, SDAL, SDAH 引脚到烧录器之间的整条通路不能串接电阻。
3. SCK, MODEL, SDAL, SDAH 引脚与地之间并联的电容最大不能超过 100pF。
4. 烧录器的 SCK, MODEL, SDAL, SDAH 引脚驱动能力有限，不要用这些驱动大电流设备或器件，否则，无法在线烧录。
5. SCK, MODEL, SDAL, SDAH 引脚到烧录器之间的连线最大不能超过 20cm。

二. 安装驱动

安装驱动应注意：没有驱动包，但首次使用也需要等待系统安装

- (1) 将烧写器插入 USB 线：



接转接板连接 ic

- (2) 等待电脑桌面右下角出现如下界面，提示安装驱动程序：

- (3) 直到电脑提示已经成功安装驱动程序之后，您就可以正常使用烧录器了

三. 烧录流程

第 1 步：将 USB 线与迷你机台烧录器连接。

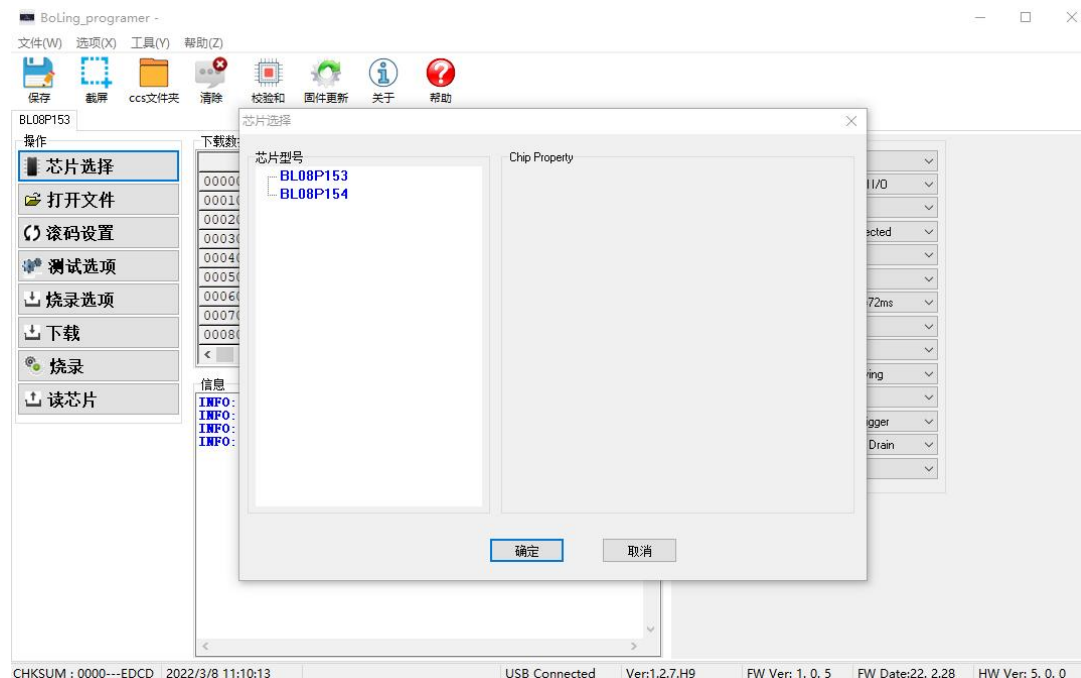


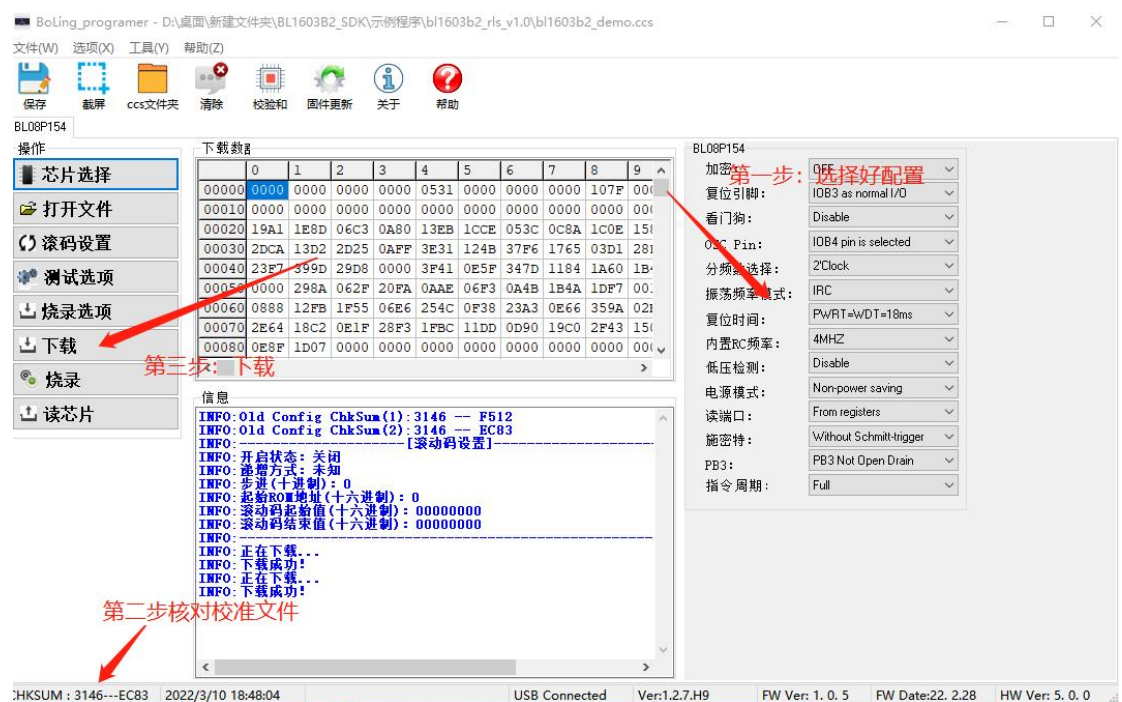
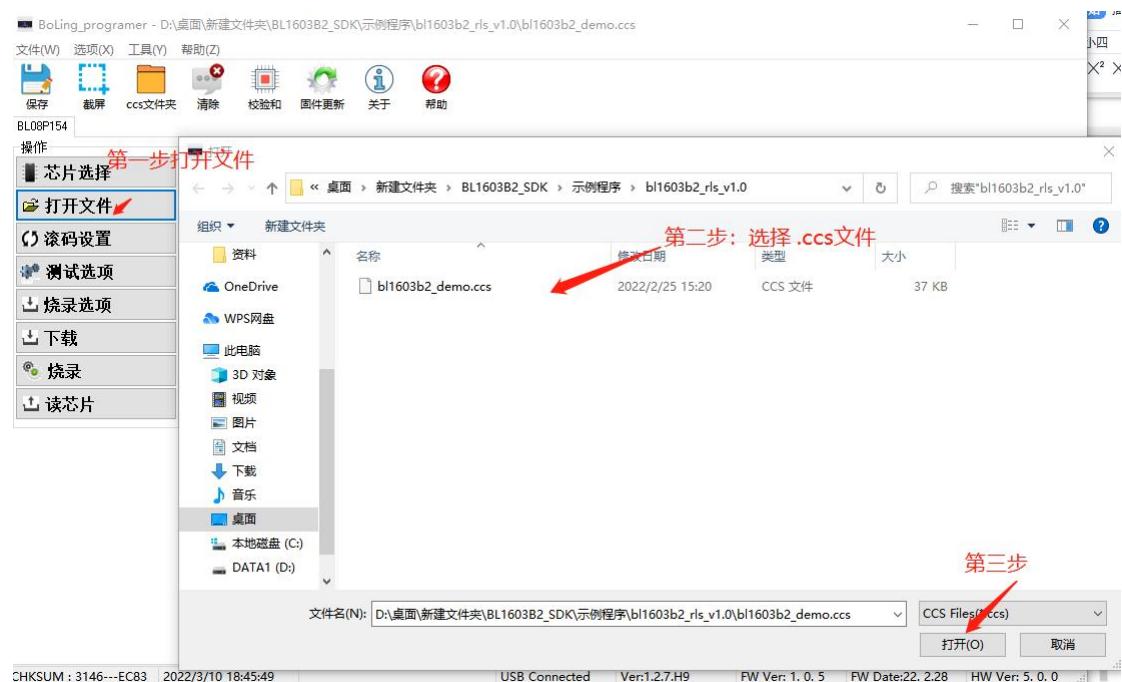
第 2 步：按以下方式下载烧录文件，注意下载完成 CCS 文件后迷你机台烧录器会重新初始化

双击 boling_programer.exe 运行软件。

(a) 下载过程介绍，如下图所示。

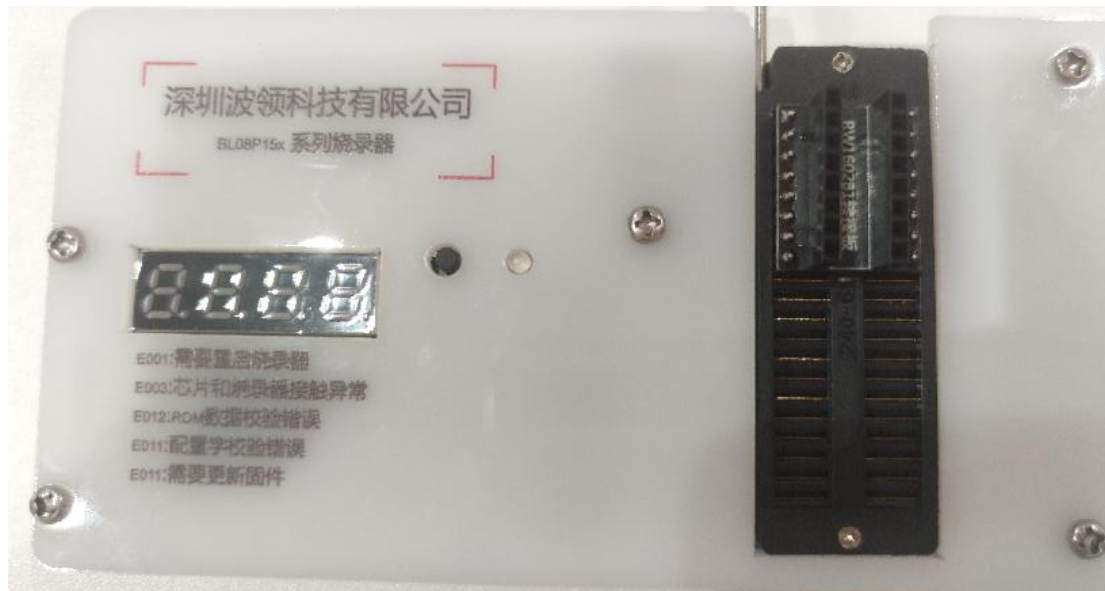
注：在下载过程开始前，请将烧录器用 USB 线连接到电脑上。





不同封装脚位放置说明：

1602B2/RW1603B2 烧录如下：转接板的U形状凹槽朝上，芯片1号脚左上方。



BI08p153/BI08p154 烧录无需转接座如下：

